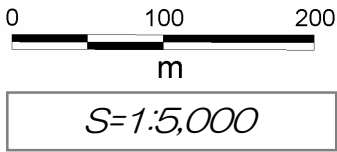
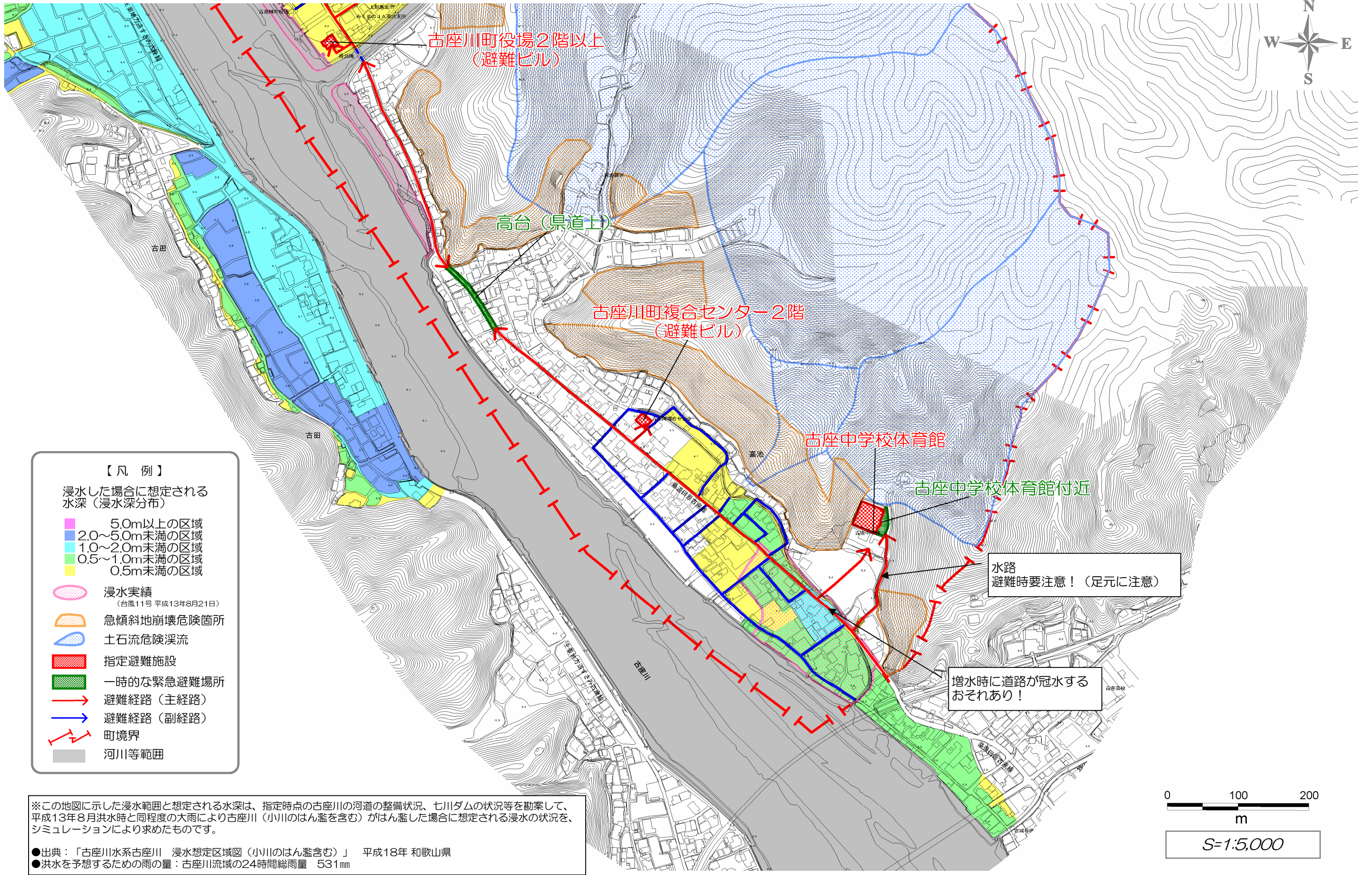


- 【凡例】
- 浸水した場合に想定される水深（浸水深分布）
- 5.0m以上の区域
 - 2.0~5.0m未満の区域
 - 1.0~2.0m未満の区域
 - 0.5~1.0m未満の区域
 - 0.5m未満の区域
- 指定避難施設
 - 一時的な緊急避難場所
 - 避難経路（主経路）
 - 避難経路（副経路）
 - 町境界
 - 河川等範囲

※この地図に示した浸水範囲と想定される水深は、指定時点の古座川の河道の整備状況、七川ダム の状況等を勘案して、平成13年8月洪水時と同程度の大雨により古座川（小川のはん濫を含む）がはん濫した場合に想定される浸水の状況を、シミュレーションにより求めたものです。

●出典：「古座川水系古座川 浸水想定区域図（小川のはん濫含む）」 平成18年 和歌山県
 ●洪水を予想するための雨の量：古座川流域の24時間総雨量 531mm





【凡例】

浸水した場合に想定される水深（浸水深分布）

- 5.0m以上の区域
- 2.0~5.0m未満の区域
- 1.0~2.0m未満の区域
- 0.5~1.0m未満の区域
- 0.5m未満の区域

浸水実績
(台風11号 平成13年8月21日)

急傾斜地崩壊危険箇所

土石流危険渓流

指定避難施設

一時的な緊急避難場所

避難経路（主経路）

避難経路（副経路）

町境界

河川等範囲

※この地図に示した浸水範囲と想定される水深は、指定時点の古座川の河道の整備状況、七川ダム の状況等を勘案して、平成13年8月洪水時と同程度の大雨により古座川（小川のはん濫を含む）がはん濫した場合に想定される浸水の状況を、シミュレーションにより求めたものです。

●出典：「古座川水系古座川 浸水想定区域図（小川のはん濫含む）」 平成18年 和歌山県
●洪水を予想するための雨の量：古座川流域の24時間総雨量 531mm

